

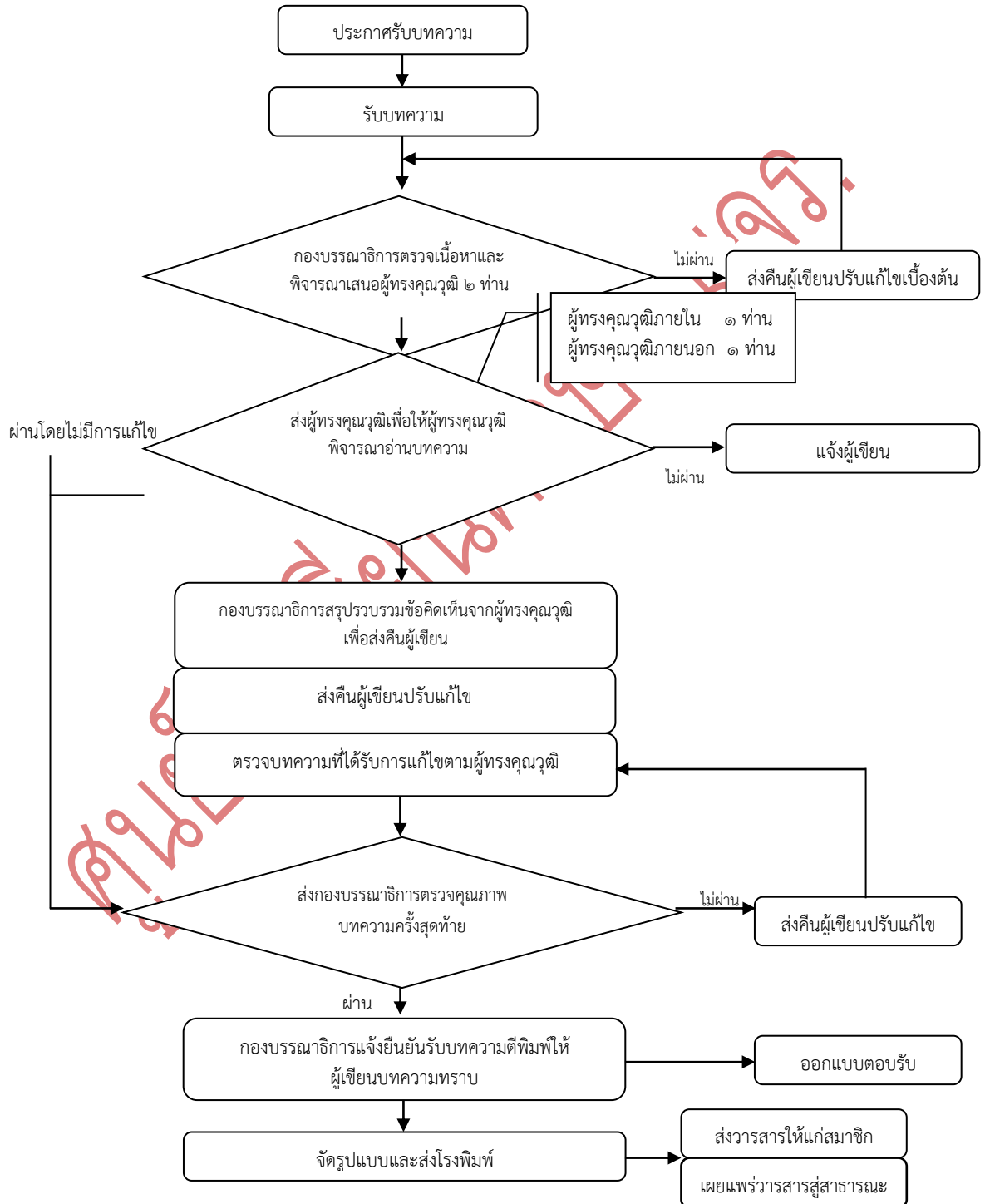
ภาคผนวก

ศูนย์วิจัยและพัฒนา
เทคโนโลยีชีวภาพ มหาวิทยาลัยแม่โจ้

รายชื่อผู้ทรงคุณวุฒิอ่านบทความ วารสาร พุทธอาเซียนศึกษา มจร.
ปีที่ ๑ ฉบับที่ ๑ (มกราคม-มิถุนายน พ.ศ. ๒๕๕๙)

ศูนย์อาเซียนศึกษา มจร.

ขั้นตอนการดำเนินงานวารสาร วารสาร พุทธอาชีวศึกษา มจร.
มหาวิทยาลัยมหาจุฬาลงกรณราชวิทยาลัย



คำแนะนำสำหรับผู้นิพนธ์บทความ

สถานที่ติดต่อเกี่ยวกับบทความ

สำนักงานวารสาร พุทธอาเซียนศึกษา มจร.

เลขที่ 79 หมู่ที่ 1 หลักกิโลเมตรที่ 55

ตำบลลำไทร อำเภอน้อย จังหวัดพระนครศรีอยุธยา

รหัสไปรษณีย์ 13170

โทรศัพท์ 0-3524-8000, ต่อ 8797

Email: mcuasean@gmail.com

Website: <http://www.asc.mcu.ac.th/>

Fb: <https://www.facebook.com/aseanmcu>

Office: Buddhist Asean Studies, MCU.

79 M.1, Phahon Yothin Road, Kilometer 55

Lam Sai, Wang Noi, Phra Nakhon Si Ayutthaya, 13170, Thailand.

Phone. +66 (035)24-8000, (035)35-4710, (035)35-4711

Fax. +66 (035)24-8006

Email: mcuasean@gmail.com

Website: <http://www.asc.mcu.ac.th/>

Fb: <https://www.facebook.com/aseanmcu>

ประเภทของบทความที่ลงตีพิมพ์ในวารสาร

วารสาร วารสาร พุทธอาเซียนศึกษา มจร.ตีพิมพ์บทความประเภทต่าง ๆ เกี่ยวกับอาเซียน ดังนี้

๑. บทความพิเศษ บทความทางวิชาการพิเศษ ที่เสนอเนื้อหาความรู้วิชาการอย่างเข้มข้น และผ่านการอ่านและพิจารณาจากผู้ทรงคุณวุฒิในสาขาวิชานั้นๆ มีกลุ่มเป้าหมายเป็นนักวิชาการในวงการวิชาการ/วิชาชีพ

๒. บทความทางวิชาการ เน้นนำเสนอเนื้อหาความรู้ วิชาการทั้งเข้มข้นและไม่เข้มข้น รวมทั้งกึ่งวิชาการ เน้นกลุ่มเป้าหมายทั่วไป

๓. บทความวิจัย (Research article) ได้แก่ รายงานผลงานวิจัยใหม่ที่เป็นประโยชน์ ซึ่งไม่เคยตีพิมพ์ในวารสารใดๆ มาก่อน

๔. บทความปริทรรศน์ (Review article) เป็นบทความที่รวบรวมความรู้จากตำรา หนังสือ และวารสารใหม่ หรือจากผลงานและประสบการณ์ของผู้นิพนธ์มาเรียบเรียงขึ้น โดยมีการวิเคราะห์วิจารณ์เปรียบเทียบกัน

๕. ปกิณกะ (Miscellany) ได้แก่บทความทบทวนความรู้ เรื่องแปล ย่อความจากวารสารต่างประเทศ การแสดงความคิดเห็น วิจารณ์ แนะนำเครื่องมือใหม่ ตำราหรือหนังสือใหม่ที่น่าสนใจ หรือข่าวการประชุมทั้งระดับชาติและระดับนานาชาติ

การส่งบทความ

ทุกบทความให้ส่งจดหมายนำส่งบทความพร้อมต้นฉบับแบบพิมพ์ ๓ ชุด

กรณีที่บทความได้รับการพิจารณาให้ตีพิมพ์ บรรณาธิการจะแจ้งให้ผู้พิมพ์ส่งบทความต้นฉบับที่แก้ไขครั้งสุดท้าย พร้อมซีดีรอม (CD ROM) ที่บรรจุเนื้อหาและข้อมูลที่มีอยู่ในบทความทั้งหมดที่ได้แก้ไขแล้ว ทั้งนี้ผู้พิมพ์ต้องมีสำเนาเก็บไว้ด้วยเพื่อการอ้างอิง

การตรวจสอบบทความและพิสูจน์อักษร

ผู้พิมพ์ควรตระหนักถึงความสำคัญในการเตรียมบทความให้ถูกต้องตามรูปแบบของบทความที่วารสารกำหนด ตลอดจนตรวจสอบความถูกต้องแน่นอน พร้อมทั้งพิสูจน์อักษรก่อนที่จะส่งบทความนี้ให้กับบรรณาธิการ การเตรียมบทความให้ถูกต้องตามข้อกำหนดของวารสารจะทำให้การพิจารณาตีพิมพ์มีความรวดเร็วมากยิ่งขึ้น และทางกองบรรณาธิการขอสงวนสิทธิ์ที่จะไม่พิจารณาบทความจนกว่าจะได้แก้ไขให้ถูกต้องตามข้อกำหนดของวารสารเสียก่อน

การเตรียมบทความ

บทความต้องเป็นตัวพิมพ์ดีด โดยใช้ชุดแบบอักษร (font) ชนิดไทยสารบรรณ (TH SarabunPSK) ขนาดอักษร ๑๖ จัดกันหลังตรง และมีระยะห่างระหว่างบรรทัดหนึ่งช่อง (double spacing) ตลอดเอกสาร พิมพ์หน้าเดียวลงบนกระดาษพิมพ์สันขนาดบีห้า (B5) พิมพ์ให้ห่างจากขอบกระดาษซ้ายกับด้านบน ๑ นิ้วครึ่ง และด้านขวากับด้านล่าง ๑ นิ้ว พร้อมใส่หมายเลขหน้ากำกับทางมุมขวาบนทุกหน้า บทความไม่ควรยาวเกิน ๑๕ หน้ากระดาษพิมพ์สัน โดยนับรวมภาพประกอบและตาราง

บทความอาจพิมพ์เป็นภาษาไทยหรือภาษาอังกฤษก็ได้ ในกรณีที่บทความเป็นภาษาไทย การใช้ศัพท์ภาษาอังกฤษควรใช้เฉพาะคำที่แปลไม่ได้ หรือแปลแล้วทำให้ได้ใจความไม่ชัดเจน ถ้าเขียนทับศัพท์ต้องเป็นไปตามหลักเกณฑ์ของราชบัณฑิตยสถานแล้ววงเล็บภาษาเดิมไว้ในครั้งแรก ศัพท์ทางวิชาการที่รับรองโดยราชบัณฑิตยสถานสามารถใช้ได้เลย

รูปแบบของการเตรียมบทความ

๑. ส่วนชื่อเรื่อง (Title page) และชื่อผู้พิมพ์

ชื่อเรื่อง (title of the article) ควรมีลักษณะเป็นข้อความสั้น สื่อความหมายของเรื่องอย่างชัดเจน และไม่ควรรใช้ตัวอักษรย่อ

หน้าแรก พิมพ์ด้วยภาษาไทย ประกอบด้วย

- ชื่อเรื่อง

- ชื่อผู้พิมพ์ วุฒิการศึกษา ถ้ามีผู้พิมพ์หลายท่านให้เขียนตามลำดับความสำคัญของการร่วมทำงานวิจัย

- ตำแหน่ง สถานที่ทำงาน ของผู้พิมพ์ทุกท่าน

- ชื่อผู้พิมพ์ที่ติดต่อเกี่ยวกับบทความ สถานที่ติดต่อ หมายเลขโทรศัพท์ โทรศัพท์มือถือ และโทรสาร รวมทั้งอีเมล (E-mail) ที่สามารถติดต่อได้สะดวกและรวดเร็ว

หน้าที่สอง พิมพ์ด้วยภาษาอังกฤษ โดยพิมพ์ข้อความที่ตรงกับหน้าแรกทุกประการ

หน้าที่สาม ชื่อเรื่องภาษาไทย และ ภาษาอังกฤษ

๒. ส่วนบทคัดย่อ (Abstract)

บทคัดย่อควรมีความยาวไม่เกิน ๓๕๑ คำ โดยแยกต่างหากจากเนื้อเรื่อง บทความวิจัยและบทความปริทรรศน์ต้องมีบทคัดย่อทั้งภาษาไทยและภาษาอังกฤษ บทคัดย่อควรเขียนให้ได้ใจความทั้งหมดของเรื่อง โดยไม่ต้องอ้างอิงเอกสาร รูปภาพ หรือตาราง ในบทคัดย่อภาษาไทยไม่ใช่ศัพท์ภาษาอังกฤษ ให้แปลหรือเขียนทับศัพท์เป็นภาษาไทย และไม่ต้องวงเล็บคำเดิม

บทคัดย่อที่เป็นภาษาเดียวกันกับภาษาที่ใช้ในบทความให้อยู่ตามหลังชื่อเรื่อง ส่วนบทคัดย่อที่ไม่ใช่ภาษาที่ใช้ในบทความให้อยู่ต่อจากเอกสารอ้างอิง

ลักษณะของบทคัดย่อที่เป็นที่เป็นบทความวิชาการต้องเป็นลักษณะเชิงพรรณนาหรือบรรยายส่วนบทความวิจัยควรประกอบไปด้วย วัตถุประสงค์ (Objective) วิธีการศึกษา (methods) ผลการศึกษา (Results) สรุป (Conclusion) และคำสำคัญ (Key words) ซึ่งควรเรียงเรียงตามลำดับและแยกหัวข้อให้ชัดเจนดังนี้

- **วัตถุประสงค์** ควรกล่าวถึงจุดมุ่งหมายของการศึกษา
- **วิธีการศึกษา** ควรกล่าวถึงวัสดุหรือผู้ปวยที่นำมาศึกษา จำนวน ชนิด ประเภท วิธีการศึกษา หรือวิธีการศึกษา และสถิติที่นำมาใช้
- **ผลการศึกษา** ควรประกอบด้วยผลที่ได้จากการศึกษา และค่าสถิติ (ถ้ามีการวิเคราะห์)
- **สรุป** ควรกล่าวถึงผลการศึกษาที่สำคัญ
- **คำสำคัญ:** ควรมีคำสำคัญ ๓-๖ คำ ซึ่งต้องมีปรากฏอยู่ในบทคัดย่อ ให้เรียงคำสำคัญตามตัวอักษร และคั่นด้วยเครื่องหมายอัฒภาค (;)

๓. ส่วนเนื้อเรื่อง ควรประกอบด้วย

บทความวิชาการ ทั้งที่เป็นบทความวิชาการทั่วไป และบทความวิจัย ควรประกอบด้วย บทนำ เนื้อหา และ บทสรุป สำหรับบทความวิจัย มีรายละเอียด ดังนี้

๓.๑ บทนำ (Introduction) เป็นส่วนกล่าวนำโดยอาศัยการปริทรรศน์ (review) ข้อมูลจากรายงานวิจัย ความรู้ และหลักฐานต่างๆ จากหนังสือหรือวารสารที่เกี่ยวข้องกับเรื่องที่ศึกษา และกล่าวถึงเหตุผลหรือความสำคัญของปัญหาในการศึกษาครั้งนี้ สมมติฐานของการศึกษา ตลอดจนวัตถุประสงค์ของการศึกษาให้ชัดเจน

๓.๒ วิธีการศึกษา (methods) กล่าวถึงรายละเอียดของวิธีการศึกษาประชากรและกลุ่มตัวอย่างในการศึกษา และวิธีการศึกษาที่ใช้ในการวิจัยให้ละเอียดพอที่ผู้อ่านสามารถทำการศึกษาซ้ำได้ รวมทั้งสถิติที่นำมาใช้วิเคราะห์ข้อมูล

๓.๓ ผลการศึกษา (Results) เป็นการแสดงผลที่ได้จากการศึกษาและวิเคราะห์ในข้อ ๓.๒ ควรจำแนกผลออกเป็นหมวดหมู่และสัมพันธ์กับวัตถุประสงค์ของการศึกษา โดยการบรรยายในเนื้อเรื่องและแสดงรายละเอียดเพิ่มเติมด้วยภาพประกอบ ตาราง กราฟ หรือแผนภูมิ ตามความเหมาะสม

๓.๔ วิจารณ์ (Discussion) เป็นการอภิปรายผลจากข้อมูลที่ได้มาจากการวิเคราะห์ของผู้นิพนธ์นำมาเปรียบเทียบกับผลการทดลองของผู้อื่น เพื่อให้มีความเข้าใจหรือเกิดความรู้ใหม่ที่เกี่ยวข้องกับงานวิจัยนั้น รวมทั้งข้อดี ข้อเสียของวิธีการศึกษา เสนอแนะความคิดเห็นใหม่ๆ ปัญหาและอุปสรรคต่างๆ ที่ได้จากการศึกษาครั้งนี้ เพื่อเป็นแนวทางที่จะนำไปประยุกต์ให้เกิดประโยชน์ด้วย

๓.๕ ข้อเสนอแนะ (Conclusion) การแนะนำผลการวิจัยไปใช้ให้เกิดผล

๓.๖ กิตติกรรมประกาศ (Acknowledgement) เป็นส่วนที่กล่าวขอบคุณต่อองค์กร หน่วยงาน หรือบุคคลที่ให้ความช่วยเหลือร่วมมือในการวิจัย รวมทั้งแหล่งที่มาของเงินทุนวิจัย และหมายเลขของทุนวิจัย

๓.๗ เอกสารอ้างอิง (References) ใช้รูปแบบการอ้างอิงตามมาตรฐานของคู่มือการทำวิทยานิพนธ์ของบัณฑิตวิทยาลัย มหาวิทยาลัยมหาจุฬาลงกรณราชวิทยาลัย สามารถสืบค้นได้จาก <http://www.mcu.ac.th/site/provide>

๔. ส่วนภาพประกอบ (Figure) และส่วนตาราง (Table)

ภาพประกอบและตารางควรมีเท่าที่จำเป็น โดยพิมพ์หน้าละ ๑ ภาพ หรือ ๑ ตาราง สำหรับคำบรรยายภาพและตารางให้พิมพ์เหนือภาพหรือตาราง ส่วนคำอธิบายเพิ่มเติมให้ใส่ใต้ภาพหรือตาราง

ลิขสิทธิ์

เพื่อให้เป็นไปตามกฎหมายลิขสิทธิ์ ผู้นิพนธ์ทุกท่านต้องลงลายมือชื่อในแบบฟอร์มใบมอบลิขสิทธิ์บทความให้แก่วารสาร พร้อมกับบทความต้นฉบับที่ได้แก้ไขครั้งสุดท้าย นอกจากนี้ ผู้นิพนธ์ทุกท่านต้องยืนยันว่าบทความต้นฉบับที่ส่งมาตีพิมพ์นั้น ได้ส่งมาตีพิมพ์เฉพาะในวารสาร พุทธอาชีวศึกษา มจร.เพียงแห่งเดียวเท่านั้น หากมีการใช้ภาพหรือตารางของผู้นิพนธ์อื่นที่ปรากฏในสิ่งตีพิมพ์อื่นมาแล้ว ผู้นิพนธ์ต้องขออนุญาตเจ้าของลิขสิทธิ์ก่อน พร้อมทั้งแสดงหนังสือที่ได้รับการยินยอมต่อบรรณาธิการ ก่อนที่บทความจะได้รับการตีพิมพ์

การติดต่อโฆษณาและการสมัครสมาชิก

การติดต่อโฆษณา การสั่งซื้อ และการสมัครเป็นสมาชิกวารสาร พุทธอาชีวศึกษา มจร. กรุณาติดต่อ “ผู้ช่วยบรรณาธิการวารสาร พุทธอาชีวศึกษา มจร.” สำนักงานวารสาร พุทธอาชีวศึกษา มหาวิทยาลัยมหาจุฬาลงกรณราชวิทยาลัย เลขที่ ๗๙ หมู่ ๑ ต.ลำไทร อ.วังน้อย จ.พระนครศรีอยุธยา ๑๓๑๗๐ โทรสาร ๐๒-๘๘๒-๓๑๕๔ ต่อ

๑) พระมหาสมพงษ์ สุนตจิตฺโต, ดร.

โทรศัพท์. ๐๘-๗๘๒๘-๔๑๙๕

๒) ดร. ลำพอง กลมกุล

โทรศัพท์. ๐๘-๖๕๐๓-๘๐๖๗

๓) พระอภิเชษฐ สุภทรวาทิ

โทรศัพท์. ๐๙-๖๓๕๔-๓๓๗๙

๔) นางสาวอรเนตร บุณนาค

โทรศัพท์. ๐๖-๓๒๒๕-๔๙๔๕

อัตราค่าวารสาร

กำหนดออกวารสารปีละ ๒ ฉบับ จำหน่ายราคาฉบับละ ๑๙๙ บาท ไม่รวมค่าส่ง

อัตราค่าสมาชิก

ปีละ ๓๐๐ บาท



หนังสือขอเสนอบทความในวารสาร พุทธาเซียนศึกษา มจร.

เขียนที่.....

ข้าพเจ้าชื่อ..... ฉายา..... นามสกุล.....

ขอแจ้งความประสงค์ขอตีพิมพ์บทความเรื่อง

(ภาษาไทย).....

(ภาษาอังกฤษ).....

ในวารสาร พุทธาเซียนศึกษา มจร. ซึ่งดำเนินการโดยศูนย์อาเซียนศึกษา มจร. มหาวิทยาลัยมหาจุฬาลงกรณราชวิทยาลัย โดยบทความฉบับนี้ข้าพเจ้าได้นิพนธ์ขึ้นเพื่อสำเร็จการศึกษาระดับปริญญา / งานวิจัย

..... สาขา..... จาก (ชื่อสถาบัน).....

เมื่อคณะกรรมการของวารสารพิจารณาแล้วมีมติให้แก้ไขปรับปรุงบทความ ข้าพเจ้ามีความยินดีรับไปแก้ไขตามมติดังกล่าวนี้ ทั้งนี้ข้าพเจ้าได้ชำระค่าธรรมเนียมขอตีพิมพ์บทความลงในวารสาร พุทธาเซียนศึกษา มจร. ตามอัตราที่ได้กำหนดไว้คือ () ปริญญาโท ๒,๐๐๐ บาท () ปริญญาเอก ๓,๐๐๐ บาท เป็นที่เรียบร้อยแล้ว

ลงชื่อ.....

(.....)

ผู้นิพนธ์บทความ

สำหรับเจ้าหน้าที่

กองบรรณาธิการได้รับเงินจำนวน.....บาท จาก.....

เพื่อตีพิมพ์บทความเรื่อง.....

เป็นที่เรียบร้อยแล้ว



ที่อยู่ของผู้ส่งบทความ

.....
.....
.....

วันที่.....

เรื่อง ส่งบทความทางวิชาการเพื่อเผยแพร่

เรียน บรรณาธิการวารสาร พุทธอาเซียนศึกษา มจร.

สิ่งที่ส่งมาด้วย บทความทางวิชาการเรื่อง.....

.....

ตามที่ ข้าพเจ้า..... นิสิตระดับ.....

ภาควิชา..... คณะ.....

มหาวิทยาลัย/สถาบัน/หน่วยงาน..... มีความประสงค์จะขอส่งบทความเพื่อส่ง
ตีพิมพ์ในวารสาร พุทธอาเซียนศึกษา มจร. ความละเอียดทราบแล้ว นั้น

เพื่อให้การตีพิมพ์บทความเป็นไปด้วยความเรียบร้อย ในการนี้ ข้าพเจ้า จึงขอส่งบทความ
เรื่อง (ชื่อเรื่องภาษาไทย).....

(ชื่อเรื่องภาษาอังกฤษ)..... พร้อม

แผ่นซีดีบันทึกข้อมูล จำนวน ๑ แผ่น เพื่อเผยแพร่ผลงานวิจัย หากกองบรรณาธิการพิจารณาแล้ว เห็นควร
จัดตีพิมพ์ในวารสาร พุทธอาเซียนศึกษา มจร. มหาวิทยาลัยมหาจุฬาลงกรณราชวิทยาลัย จักขอบพระคุณ
ยิ่ง

จึงเรียนมาเพื่อโปรดพิจารณา

ขอแสดงความนับถือ

.....
(ชื่อ-นามสกุล.....)

ตำแหน่ง.....

โทร.....

โทรสาร.....

โทรศัพท์มือถือ.....



ศูนย์อาเซียนศึกษา มจร. มหาวิทยาลัยมหาจุฬาลงกรณราชวิทยาลัย
แบบตอบรับผู้ Peer Review วารสาร พุทธอาเซียนศึกษา มจร.

ข้าพเจ้า นาย / นาง / นางสาว / อื่น ๆ
ตำแหน่งทางวิชาการ () อาจารย์ () ผู้ช่วยศาสตราจารย์ () รองศาสตราจารย์
() ศาสตราจารย์

วุฒิการศึกษาสูงสุด.....
ความเชี่ยวชาญ.....
หน่วยงาน

สถานที่ติดต่อเพื่อส่งบทความ

ยินดีรับเป็นผู้ทรงคุณวุฒิกลั่นกรองบทความเพื่อจัดพิมพ์ในวารสาร พุทธอาเซียนศึกษา มจร.
(โปรดทำเครื่องหมาย ✓ ลงในช่อง)

ยินดีเป็นผู้ทรงคุณวุฒิกลั่นกรองบทความ

ไม่สามารถเป็นผู้ทรงคุณวุฒิกลั่นกรองบทความ

(ลงชื่อ)

(.....)

วันที่.....เดือน.....พ.ศ.

ใบตอบรับการเป็นสมาชิก

ที่.....
วันที่.....เดือน.....พ.ศ.....

กราบนมัสการ/เรียน บรรณาธิการวารสาร พุทธอาเซียนศึกษา มจร.

ข้าพเจ้า (ชื่อภาษาไทย).....

(ชื่อภาษาอังกฤษ).....

ที่อยู่ (ที่สามารถติดต่อได้).....

.....

.....

E - Mail..... เบอร์โทรศัพท์.....

โทรสาร..... มีความประสงค์จะขอรับสมัครเป็นสมาชิกวารสาร พุทธอาเซียนศึกษา มจร.

() สมาชิกประเภทรายปี ๓๐๐ บาท (จำนวน ๒ เล่ม)

() เล่มละ ๑๕๙ บาท

พร้อมนี้ ข้าพเจ้าได้ส่ง

() เงินสด

() ธนาคัติ (สั่งจ่าย.....)

() ตัวแลกเงินไปรษณีย์

() แคนเชียร์เช็ค ในนาม.....

โปรดนำส่งวารสาร พุทธอาเซียนศึกษา มจร.

สถานที่ติดต่อ ที่บ้าน

ที่ทำงาน

เลขที่..... ถนน..... หมู่ที่..... ตำบล/แขวง.....

อำเภอ/เขต..... จังหวัด..... รหัสไปรษณีย์.....

โทรศัพท์..... โทรศัพท์เคลื่อนที่.....

โทรสาร..... E-Mail.....

ลงชื่อ.....

(สำหรับเจ้าหน้าที่)

()

คำบารุงปี พ.ศ.....

เลขที่ใบเสร็จ.....

ลงวันที่.....เดือน.....พ.ศ.....

ลงบัญชีแล้ว.....